



รายงานความพึงพอใจต่อการให้บริการสนับสนุนพันธกิจด้านการวิจัย
ของสำนักวิจัย วางแผน และพัฒนา

คณะวิทยาศาสตร์และเทคโนโลยี มหาวิทยาลัยราชภัฏเชียงราย

ประจำปี พ.ศ. 2558

คำนำ

ตามที่ ฝ่ายวิจัย คณะวิทยาศาสตร์และเทคโนโลยี มหาวิทยาลัยราชภัฏเชียงราย ได้มีการจัดทำแบบประเมินความพึงพอใจต่อการให้บริการสนับสนุนพันธกิจด้านการวิจัยของสำนักวิจัย วางแผน และพัฒนา คณะวิทยาศาสตร์และเทคโนโลยี ในปีการศึกษา 2557 เพื่อให้สอดคล้องกับการประกันคุณภาพการศึกษาของหน่วยงาน และพันธกิจของมหาวิทยาลัย ตามที่ ฝ่ายวิจัย คณะวิทยาศาสตร์และเทคโนโลยี มหาวิทยาลัยราชภัฏเชียงราย จึงได้จัดทำแบบสำรวจและรายงานความพึงพอใจต่อการให้บริการสนับสนุนพันธกิจด้านการวิจัยของสำนักวิจัย วางแผน และพัฒนา คณะวิทยาศาสตร์และเทคโนโลยี โดย ฝ่ายวิจัยได้สอบถามความพึงพอใจต่อการให้บริการสนับสนุนพันธกิจด้านการวิจัยของสำนักวิจัย วางแผน และพัฒนา เพื่อเป็นการยกระดับข้อมูลให้มีความทันสมัย และนำข้อมูลที่ได้มาประยุกต์ใช้ในการพัฒนาของฝ่ายวิจัยต่อไป ให้มีคุณภาพ และตรงตามความต้องการของโครงสร้างต่อไปในอนาคต

ฝ่ายวิจัย คณะวิทยาศาสตร์และเทคโนโลยี

มหาวิทยาลัยราชภัฏเชียงราย

สารบัญ

เรื่อง	หน้า
บทที่ 1 บทนำ	1
หลักการและเหตุผล	1
วัตถุประสงค์	2
ขอบเขตการศึกษาวิจัย	2
ประโยชน์ที่คาดว่าจะได้รับ	2
ประชากรและกลุ่มตัวอย่างที่ใช้ในการศึกษา	2
เครื่องมือที่ใช้ในการศึกษาวิจัย	2
บทที่ 2 สรุปผลการศึกษา	
1. สรุปความพึงพอใจต่อการให้บริการสนับสนุนพันธกิจด้านการวิจัย ของสำนักวิจัย วางแผน และพัฒนา คณะวิทยาศาสตร์และเทคโนโลยี	3
ตอนที่ 1 ข้อมูลทั่วไปของผู้ตอบแบบสำรวจ	3
ตอนที่ 2 ค่าเฉลี่ยและส่วนเบี่ยงเบนมาตรฐานของความพึงพอใจฯ	4
ตอนที่ 3 ความคิดเห็นและข้อเสนอแนะ	7
2. สรุป	7
ภาคผนวก	8

บทที่ 1

บทนำ

หลักการและเหตุผล

ด้วย ฝ่ายวิจัย คณะวิทยาศาสตร์และเทคโนโลยี มหาวิทยาลัยราชภัฏเชียงราย ได้จัดทำโครงการสำรวจความพึงพอใจต่อการให้บริการสนับสนุนพันธกิจด้านการวิจัยของสำนักวิจัย วางแผน และพัฒนาขึ้น ซึ่งการบริหารงานวิจัยนั้นถือเป็นภารกิจที่สำคัญของคณะวิทยาศาสตร์และเทคโนโลยี ที่ได้มุ่งเน้นการพัฒนาคุณภาพการศึกษาและคุณภาพของทรัพยากรมนุษย์ที่เป็นพื้นฐานของประเทศในด้านต่างๆ ฝ่ายวิจัย คณะวิทยาศาสตร์และเทคโนโลยี จึงมีกระบวนการพัฒนาการทำวิจัยอย่างต่อเนื่อง เพื่อให้สอดคล้อง และสอดคล้องกับความต้องการของประเทศ ประกอบกับปัจจุบันได้มีพระราชกฤษฎีกาจัดตั้งสำนักงานรับรองมาตรฐานและประเมินคุณภาพการศึกษา (สมศ.) ซึ่งเป็นองค์กรมหาชน ขึ้นในปี พ.ศ.2543 โดยมีหน้าที่ในการพัฒนาเกณฑ์ วิธีการประเมินคุณภาพภายนอก และทำการประเมินผลการจัดการศึกษา เพื่อให้มีการตรวจสอบคุณภาพของสถานศึกษา โดยวัดระดับความพึงพอใจต่อการให้บริการสนับสนุนพันธกิจด้านการวิจัยของสำนักวิจัย วางแผน และพัฒนา ที่มีการสำรวจใน 1 ปี ซึ่งยังคงเป็นตัวบ่งชี้ที่ใช้ประกอบในการประเมิน

นอกจากนั้น ฝ่ายวิจัย คณะวิทยาศาสตร์และเทคโนโลยี ได้กำหนดประเด็นการประเมินมาตรฐานด้านบริการสนับสนุนพันธกิจการวิจัย โดยที่ตัวบ่งชี้ความพึงพอใจของอาจารย์และนักวิจัยเป็นหนึ่งในหลายๆ ตัวบ่งชี้ของการประเมิน และเป็นข้อมูลที่ใช้ร่วมกันทั้งในภาพของ คณะวิทยาศาสตร์และเทคโนโลยี โดยดำเนินการให้อาจารย์และนักวิจัย เป็นผู้ทำการประเมิน เพื่อเป็นการศึกษาความคิดเห็นของอาจารย์และนักวิจัยในการพัฒนาสภาพแวดล้อม และกระบวนการจัดการในภาพรวมของ คณะวิทยาศาสตร์และเทคโนโลยี

สำนักวิจัย วางแผน และพัฒนา เป็นหน่วยงานกลางในการดำเนินงานตามพันธกิจด้านการวิจัย ในการการบริหารงานวิจัย รวบรวมและเผยแพร่องค์ความรู้ด้านการวิจัย มีบริการค้นคว้าข้อมูลงานวิจัยแก่อาจารย์นักวิจัย และบุคลากรที่ต้องการค้นคว้าหาความรู้ด้านวิจัย รวมทั้งจัดหาวัสดุ อุปกรณ์ เพื่อสนับสนุนการดำเนินการบริหารงานวิจัย และเป็นศูนย์ให้คำปรึกษาด้านการวิจัยอีกด้วย ดังนั้น ความสำคัญของความพึงพอใจของผู้ใช้บริการจึงเป็นสิ่งสำคัญ และจำเป็นต้องมีการสำรวจความพึงพอใจของผู้ใช้บริการต่อการให้บริการตามพันธกิจด้านการวิจัย เพื่อนำผลมาวางแผนการบริการต่างๆ ให้สอดคล้องกับความต้องการและเกิดประโยชน์สูงสุดของผู้ใช้ต่อไป

วัตถุประสงค์

1. เพื่อศึกษาความพึงพอใจต่อการให้บริการสนับสนุนพันธกิจด้านการวิจัยของสำนักวิจัย วางแผน และพัฒนา
2. เพื่อทราบถึงปัญหาและข้อเสนอแนะของผู้ใช้บริการที่มีต่อการให้บริการของสำนักวิจัย วางแผน และพัฒนา
3. เพื่อนำผลการวิจัยที่ได้มาเป็นแนวทางในการปรับปรุงการดำเนินงานนโยบายด้านการวิจัย ของสำนักวิจัย วางแผน และพัฒนาต่อไป

ขอบเขตการศึกษาวิจัย

1. เพื่อประเมินความพึงพอใจต่อการให้บริการสนับสนุนพันธกิจด้านการวิจัยของสำนักวิจัย วางแผน และพัฒนา
2. สำหรับขอบเขตของประชากรและกลุ่มตัวอย่าง ทำการศึกษาอาจารย์และนักวิจัย คณะวิทยาศาสตร์และเทคโนโลยี

ประโยชน์ที่คาดว่าจะได้รับ

1. เพื่อทราบความพึงพอใจต่อการให้บริการสนับสนุนพันธกิจด้านการวิจัยของสำนักวิจัย วางแผน และพัฒนา
2. เพื่อทราบถึงปัญหาและข้อเสนอแนะของผู้ใช้บริการที่มีต่อการให้บริการของสำนักวิจัย วางแผน และพัฒนา
3. เพื่อทราบผลการวิจัยที่ได้มาเป็นแนวทางในการปรับปรุงการดำเนินงานนโยบายด้านการวิจัย ของสำนักวิจัย วางแผน และพัฒนาต่อไป

ประชากรและกลุ่มตัวอย่างที่ใช้ในการศึกษา

1. กลุ่มประชากร ที่ใช้ในการทำโครงการนี้ เป็นอาจารย์ คณะวิทยาศาสตร์และเทคโนโลยี จำนวน 30 คน

เครื่องมือที่ใช้ในการศึกษาวิจัย

การศึกษาวิจัยในโครงการนี้ เป็นการวิจัยเชิงการสำรวจ (Survey Research) เครื่องมือที่ใช้ได้แก่แบบสอบถามซึ่งผู้วิจัยสร้างขึ้น เพื่อศึกษาระดับความพึงพอใจต่อการให้บริการสนับสนุนพันธกิจด้านการวิจัยของสำนักวิจัย วางแผน และพัฒนา คณะวิทยาศาสตร์และเทคโนโลยี โดยรายงานแบ่งออกเป็น 3 ตอน ได้แก่

- ตอนที่ 1 ข้อมูลทั่วไปของผู้ประเมิน
- ตอนที่ 2 ผลการประเมินระดับความพึงพอใจต่อการให้บริการสนับสนุนพันธกิจด้านการวิจัยของสำนักวิจัย วางแผน และพัฒนา คณะวิทยาศาสตร์และเทคโนโลยี
- ตอนที่ 3 แสดงความคิดเห็นและข้อเสนอแนะ

บทที่ 2

สรุปผลการสำรวจ

จากการสำรวจความพึงพอใจต่อการให้บริการสนับสนุนพันธกิจด้านการวิจัยของสำนักวิจัย วางแผน และพัฒนา คณะวิทยาศาสตร์และเทคโนโลยี มหาวิทยาลัยราชภัฏเชียงราย สามารถสรุปผลได้ดังต่อไปนี้

1. สรุปความพึงพอใจต่อการให้บริการสนับสนุนพันธกิจด้านการวิจัยของสำนักวิจัย วางแผน และพัฒนา คณะวิทยาศาสตร์และเทคโนโลยี

ตอนที่ 1 ข้อมูลทั่วไป

รายการสำรวจ	จำนวน	เปอร์เซ็นต์
1. แบบสอบถามและการตอบกลับ		
- จำนวนแบบสอบถามทั้งหมด	30 ชุด	
- จำนวนแบบสอบถามที่ตอบกลับ	30 ชุด	
- เปอร์เซ็นต์ของผู้ตอบกลับแบบประเมิน		100.00%
2. ข้อมูลทั่วไปของผู้ตอบประเมิน		
- เพศ		
- ชาย	14 คน	46.66%
- หญิง	16 คน	53.33%
3. โปรแกรมวิชา		
- ฟิสิกส์	1 คน	3.33%
- เคมี	5 คน	16.67%
- ชีววิทยา	5 คน	16.67%
- คณิตศาสตร์	4 คน	13.33%
- พลังงานและสิ่งแวดล้อม	6 คน	20.00%
- วิทยาศาสตร์การอาหาร	5 คน	16.67%
- วิทยาศาสตร์สุขภาพสัตว์	4 คน	13.33%

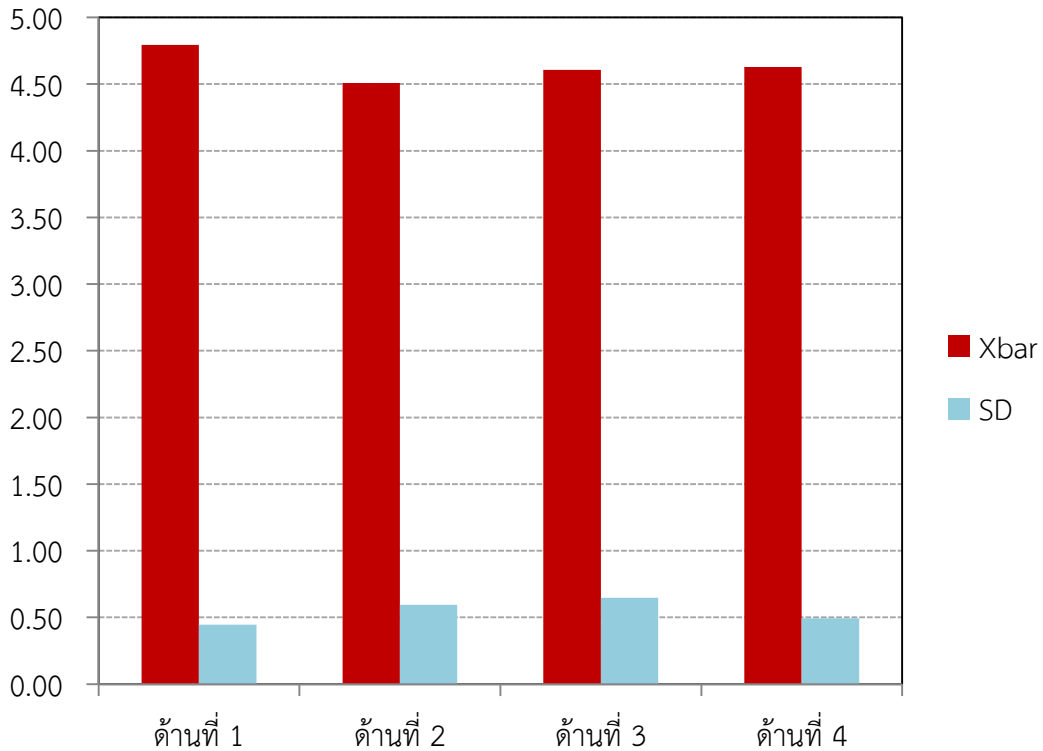
ตอนที่ 2 ค่าเฉลี่ย (\bar{X}) และส่วนเบี่ยงเบนมาตรฐาน (S.D.) ของระดับความพึงพอใจต่อการให้บริการสนับสนุนพันธกิจด้านการวิจัยของสำนักวิจัย วางแผน และพัฒนา คณะวิทยาศาสตร์และเทคโนโลยี แบ่งเป็น 3 ด้านด้วยกัน ดังนี้

ความคิดเห็น	\bar{X}	S.D.	ระดับความพึงพอใจ
1. ด้านทรัพยากรสารสนเทศด้านการวิจัย			
ข้อที่ 1.1 สารสนเทศมีจำนวนเพียงพอต่อความต้องการ	4.60	0.50	มากที่สุด
ข้อที่ 1.2 จัดระบบข้อมูลเป็นหมวดหมู่	4.93	0.25	มากที่สุด
ข้อที่ 1.3 สารสนเทศหรือข้อมูลที่ได้รับตรงความต้องการ	4.80	0.41	มากที่สุด
ข้อที่ 1.4 สารสนเทศหรือข้อมูลมีความทันสมัย	4.93	0.37	มากที่สุด
ข้อที่ 1.5 สารสนเทศหรือข้อมูลมีความครบถ้วนสมบูรณ์	4.70	0.70	มากที่สุด
ความพึงพอใจเฉลี่ยโดยรวมสำหรับด้านที่ 1	4.79	0.45	มากที่สุด

ความคิดเห็น	\bar{X}	S.D.	ระดับความพึงพอใจ
2. ด้านการบริหารงานวิจัย			
ข้อที่ 1.2 การประชาสัมพันธ์แหล่งให้ทุนเพื่อทำวิจัย	4.47	0.82	มาก
ข้อที่ 2.2 เกณฑ์และระเบียบในการขอรับทุน	4.53	0.68	มากที่สุด
ข้อที่ 2.3 ความโปร่งใส ยุติธรรมในการจัดสรรให้ทุนวิจัย	4.40	0.50	มาก
ข้อที่ 2.4 จำนวนเงินทุนวิจัยเหมาะสมกับขอบเขตของงานวิจัย	4.70	0.47	มากที่สุด
ข้อที่ 2.5 มีการติดตามงานอย่างใกล้ชิด	4.43	0.50	มาก
ความพึงพอใจเฉลี่ยโดยรวมสำหรับด้านที่ 2	4.51	0.59	มาก

ความคิดเห็น	\bar{X}	S.D.	ระดับความพึงพอใจ
3. ด้านบุคลากร			
ข้อที่ 3.1 บุคลากรให้บริการด้วยความสุภาพและมีอัธยาศัยไมตรี	4.83	0.53	มากที่สุด
ข้อที่ 3.2 บุคลากรให้คำแนะนำและช่วยเหลืออย่างเต็มใจ กระจือรื้อรับ	4.87	0.51	มากที่สุด
ข้อที่ 3.3 บุคลากรให้บริการด้วยความเอาใจใส่	4.70	0.47	มากที่สุด
ข้อที่ 3.4 บุคลากรมีความรู้ความเข้าใจในการให้บริการ	4.17	0.83	มาก
ข้อที่ 3.5 บุคลากรแต่งกายสุภาพและมีบุคลิกภาพที่เหมาะสม	4.47	0.90	มาก
ความพึงพอใจเฉลี่ยโดยรวมสำหรับด้านที่ 3	4.61	0.65	มาก

ความคิดเห็น	\bar{X}	S.D.	ระดับ ความพึงพอใจ
4. ด้านสิ่งอำนวยความสะดวกหรือสิ่งสนับสนุนการทำวิจัย			
ข้อที่ 4.1 สภาพแวดล้อมภายในมีบรรยากาศที่เอื้อต่อการศึกษา ค้นคว้า	4.53	0.51	มากที่สุด
ข้อที่ 4.2 ห้องสมุดหรือแหล่งค้นคว้าข้อมูลสนับสนุนการวิจัย	4.60	0.50	มากที่สุด
ข้อที่ 4.3 ระบบเทคโนโลยีสารสนเทศเพื่อการหาวิจัย	4.80	0.41	มากที่สุด
ข้อที่ 4.4 ความพร้อมของสิ่งสนับสนุนการหาวิจัย	4.53	0.57	มากที่สุด
ข้อที่ 4.5 การจัดกิจกรรมทางวิชาการที่ส่งเสริมการวิจัย	4.67	0.48	มากที่สุด
ความพึงพอใจเฉลี่ยโดยรวมสำหรับด้านที่ 4	4.63	0.49	มากที่สุด



ภาพที่ 1 กราฟแสดงค่าเฉลี่ย (\bar{X}) และส่วนเบี่ยงเบนมาตรฐาน (S.D.) ของระดับความพึงพอใจต่อการให้บริการสนับสนุนพันธกิจด้านการวิจัยของสำนักวิจัยวางแผน และพัฒนา คณะวิทยาศาสตร์และเทคโนโลยี ในแต่ละด้าน

จากการประเมินผล รวมทั้ง 3 ด้านดังกล่าวของระดับความพึงพอใจต่อการให้บริการสนับสนุนพันธกิจด้านการวิจัยของสำนักวิจัยวางแผน และพัฒนา คณะวิทยาศาสตร์และเทคโนโลยี พบว่ามีความพึงพอใจเฉลี่ยโดยรวมมีค่าเท่ากับ 4.58 ซึ่งอยู่ในระดับ “0.55” ซึ่งเป็นระดับความพึงพอใจ “มากที่สุด” ดังตารางข้างล่าง

ความคิดเห็น	\bar{X}	S.D.	ระดับความพึงพอใจ
ความพึงพอใจเฉลี่ยโดยรวมทั้ง 3 ด้าน	4.58	0.55	มากที่สุด

มาตรฐานเกณฑ์การให้คะแนน

แบบประเมินที่เป็นมาตราส่วนประมาณค่า 5 ระดับ

4.51-5.00 หมายถึง ระดับความพึงพอใจมากที่สุด

3.51-4.50 หมายถึง ระดับความพึงพอใจมาก

2.51-3.50 หมายถึง ระดับความพึงพอใจปานกลาง

1.51-2.50 หมายถึง ระดับความพึงพอใจน้อย

1.00-1.50 หมายถึง ระดับความพึงพอใจน้อยที่สุด

ตอนที่ 3 แสดงความคิดเห็นและข้อเสนอแนะ

จากผลประเมินความพึงพอใจที่มีค่าต่ำสุด พบว่ามีประเด็นเรื่อง มีการติดตามงานอย่างใกล้ชิด บุคลากรมีความรู้ความเข้าใจในการให้บริการ และการประชาสัมพันธ์แหล่งให้ทุนเพื่อทำวิจัย ดังนั้น จึงควรพิจารณาประเด็นดังกล่าวในการพัฒนาปรับปรุงสำหรับการดำเนินการต่อไป

2. สรุป

จากการจัดทำแบบสำรวจความพึงพอใจต่อการให้บริการสนับสนุนพันธกิจด้านการวิจัยของสำนักวิจัย วางแผน และพัฒนา คณะวิทยาศาสตร์และเทคโนโลยี จัดขึ้นเพื่อให้ฝ่ายวิจัย คณะวิทยาศาสตร์และเทคโนโลยี มีข้อมูลความพึงพอใจต่อการให้บริการสนับสนุนพันธกิจด้านการวิจัยของสำนักวิจัย วางแผน และพัฒนา ซึ่งเป็นตัวบ่งชี้ที่ใช้ประกอบการรายงานของคณะวิทยาศาสตร์และเทคโนโลยี และยังเป็นตัวบ่งชี้ที่สำคัญตัวหนึ่งในการปรับปรุงคุณภาพงานวิจัยให้ได้มีคุณภาพขึ้นอย่างต่อเนื่อง อีกทั้งยังเป็นประเด็นที่สำคัญในการสะท้อนถึงการผลดำเนินงานวิจัยเพื่อประโยชน์ต่อชุมชน และใช้เป็นข้อมูลประกอบการตัดสินใจในการปรับปรุงงานวิจัย ให้มีความสอดคล้องกับงานวิจัยในปัจจุบัน

จากการทำแบบสำรวจดังกล่าว สามารถสรุปและประเมินผลทางสถิติได้ว่า ค่าเฉลี่ยของความพึงพอใจต่อการให้บริการสนับสนุนพันธกิจด้านการวิจัยของสำนักวิจัย วางแผน และพัฒนา มีค่าเท่ากับ 4.58 ซึ่งอยู่ในระดับ “พึงพอใจมากที่สุด”

ภาคผนวก

ความพึงพอใจต่อการให้บริการสนับสนุนพันธกิจด้านการวิจัยของสำนักวิจัย วางแผน และพัฒนา

คณะวิทยาศาสตร์และเทคโนโลยี มหาวิทยาลัยราชภัฏเชียงราย



แบบสอบถามความพึงพอใจต่อการให้บริการสนับสนุนพันธกิจด้านการวิจัยของสำนักวิจัย วางแผน และพัฒนา
คณะวิทยาศาสตร์และเทคโนโลยี มหาวิทยาลัยราชภัฏเชียงราย

คำชี้แจง: โปรดเติมข้อความในช่องว่าง และ/หรือ เขียนเครื่องหมาย ✓ ลงใน หน้าข้อความที่ตรงกับความคิดเห็นของ
ท่านมากที่สุด

ตอนที่ 1 ข้อมูลทั่วไปของผู้ประเมิน

1. เพศ

ชาย

หญิง

2. โปรแกรมวิชา

ฟิสิกส์

เคมี

ชีววิทยา

คณิตศาสตร์

พลังงานและสิ่งแวดล้อม

วิทยาศาสตร์การอาหาร

วิทยาศาสตร์สุขภาพสัตว์

ตอนที่ 2 ความพึงพอใจต่อการให้บริการสนับสนุนพันธกิจด้านการวิจัยของสำนักวิจัย วางแผน และพัฒนา คณะวิทยาศาสตร์และเทคโนโลยี มหาวิทยาลัยราชภัฏเชียงราย

รายการประเมิน	ระดับความพึงพอใจ				
	มากที่สุด	มาก	ปานกลาง	น้อย	น้อยที่สุด
1. ด้านทรัพยากรสารสนเทศด้านการวิจัย					
ข้อที่ 1.1 สารสนเทศมีจำนวนเพียงพอต่อความต้องการ					
ข้อที่ 1.2 จัดระบบข้อมูลเป็นหมวดหมู่					
ข้อที่ 1.3 สารสนเทศหรือข้อมูลที่ได้รับตรงความต้องการ					
ข้อที่ 1.4 สารสนเทศหรือข้อมูลมีความทันสมัย					
ข้อที่ 1.5 สารสนเทศหรือข้อมูลมีความครบถ้วนสมบูรณ์					
2. ด้านการบริหารงานวิจัย					
ข้อที่ 1.2 การประชาสัมพันธ์แหล่งให้ทุนเพื่อทำวิจัย					
ข้อที่ 2.2 เกณฑ์และระเบียบในการขอรับทุน					
ข้อที่ 2.3 ความโปร่งใส ยุติธรรมในการจัดสรรให้ทุนวิจัย					
ข้อที่ 2.4 จำนวนเงินทุนวิจัยเหมาะสมกับขอบเขตของงานวิจัย					
ข้อที่ 2.5 มีการติดตามงานอย่างใกล้ชิด					
3. ด้านบุคลากร					
ข้อที่ 3.1 บุคลากรให้บริการด้วยความสุภาพและมีอัธยาศัยไมตรี					
ข้อที่ 3.2 บุคลากรให้คำแนะนำและช่วยเหลืออย่างเต็มใจ กระจ่างหรือร้อน					
ข้อที่ 3.3 บุคลากรให้บริการด้วยความเอาใจใส่					
ข้อที่ 3.4 บุคลากรมีความรู้ความเข้าใจในการให้บริการ					
ข้อที่ 3.5 บุคลากรแต่งกายสุภาพและมีบุคลิกภาพที่เหมาะสม					

ตอนที่ 2 (ต่อ) ความพึงพอใจต่อการให้บริการสนับสนุนพันธกิจด้านการวิจัยของสำนักวิจัย วางแผน และพัฒนา
คณะวิทยาศาสตร์และเทคโนโลยี มหาวิทยาลัยราชภัฏเชียงราย

รายการประเมิน	ระดับความพึงพอใจ				
	มากที่สุด	มาก	ปานกลาง	น้อย	น้อยที่สุด
4. ด้านสิ่งอำนวยความสะดวกหรือสิ่งสนับสนุนการทำวิจัย					
ข้อที่ 4.1 สภาพแวดล้อมภายในมีบรรยากาศที่เอื้อต่อการศึกษาค้นคว้า					
ข้อที่ 4.2 ห้องสมุดหรือแหล่งค้นคว้าข้อมูลสนับสนุนการวิจัย					
ข้อที่ 4.3 ระบบเทคโนโลยีสารสนเทศเพื่อการทาวิจัย					
ข้อที่ 4.4 ความพร้อมของสิ่งสนับสนุนการทาวิจัย					
ข้อที่ 4.5 การจัดกิจกรรมทางวิชาการที่ส่งเสริมการวิจัย					

ตอนที่ 3 ความคิดเห็นและข้อเสนอแนะ

.....

.....

.....

.....

.....

.....

.....